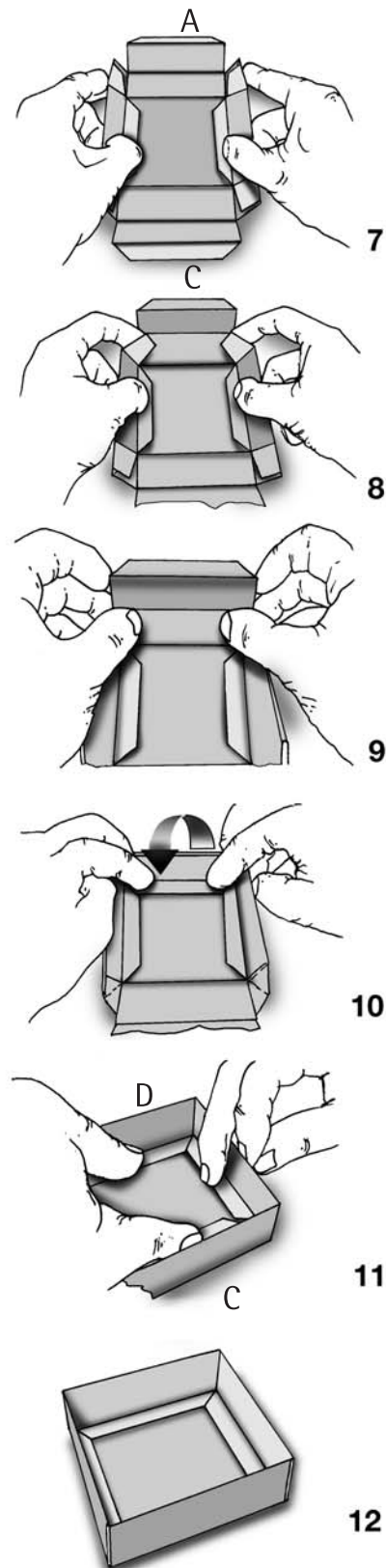
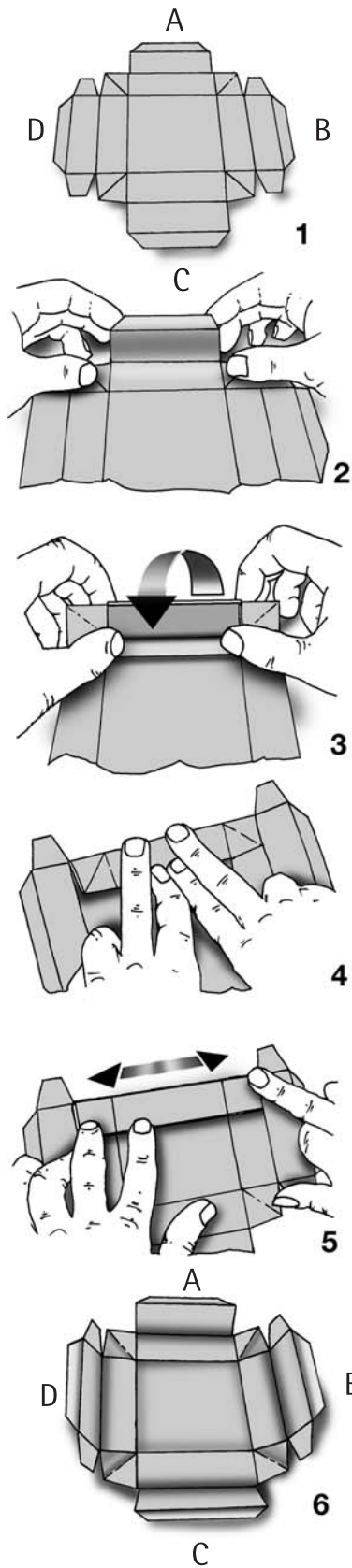


Faltanleitung FS-Faltboxen



1. Ausgangsposition.
- 2.-3. Seite A lt. Bild 2-5 umlegen und anpressen.
6. Seiten B-C-D genauso falten und anpressen.
7. Seitenwände B + D aufrichten.
- 8.-9. Seite A lt. Skizze nach innen einschlagen.

10. Das gleiche mit gegenüberliegender Seite C durchführen.
11. Sollten die nach innen gesteckten Laschen A + C hochspringen, heben Sie die im Boden liegenden Laschen der Seiten B + D leicht an und drücken Sie die Laschen der Seiten A + C nochmals nach unten. Somit verriegeln Sie die Laschen der Ecken miteinander.